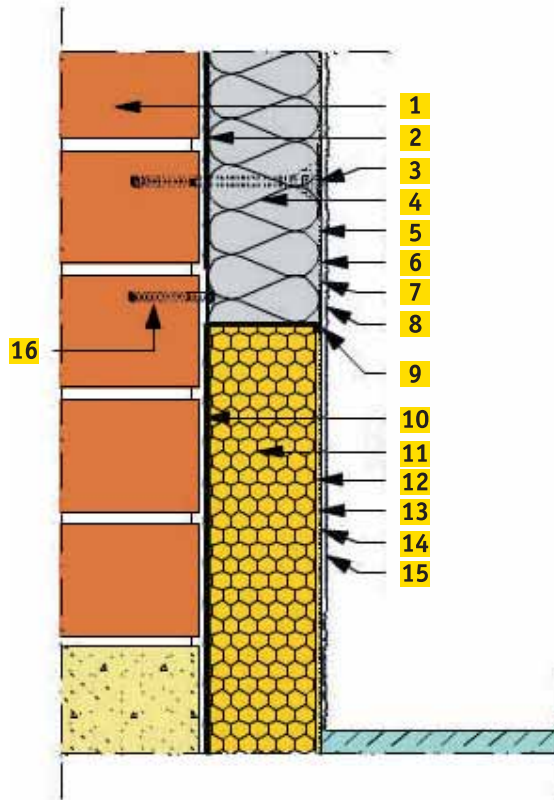


terratherm-manto

Dış Cephe Isı Yalıtım Sistemi

Sistem Detayları

1 subasman bölgesi uygulama detayı

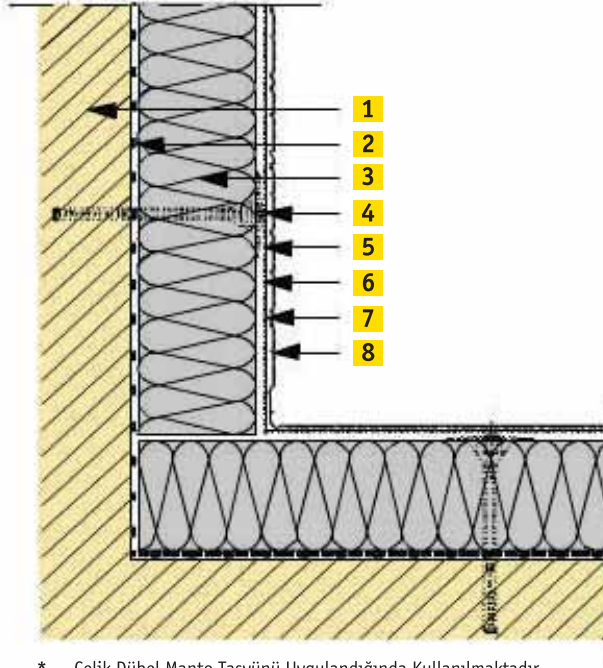


- 1 Tuğla/Gazbeton/Betonarme duvar
- 2 weber.therm 310 Yapıştırma Harcı
- 3 Çelik Dübel*/Plastik Dübel
- 4 Manto "Taşyünü*/İzopor/Foamboard"
- 5 weber.therm 320 Yüzey Sıvası
- 6 Donatı filesi
- 7 weber.therm 320 Yüzey Sıvası
- 8 Astar**+Son Kat Kaplama
- 9 Subasman Profili
- 10 izocam Su yalıtımı
- İzosu Polimerik Bitümlü Örtü
- 11 Manto Foamboard
- 12 weber.therm 320 Yüzey Sıvası
- 13 Donatı Files
- 14 weber.therm 320 Yüzey Sıvası
- 15 Astar**+Son Kat Kaplama
- 16 Dübel+Vida

* Çelik Dübel Manto Taşyünü Uygulandığında Kullanılmaktadır.
** Astar Kullanımı Son Kat Kaplamasına Göre Değişmektedir.

2 köşe profili uygulama detayları - iç köşeler

A

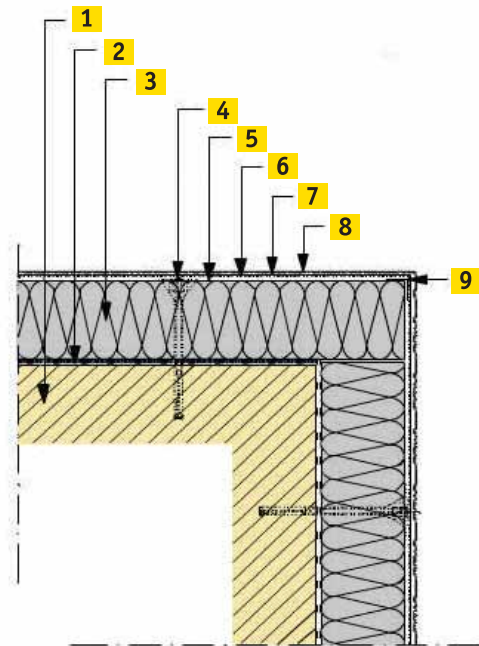


- 1 Tuğla/Gazbeton/Betonarme duvar
- 2 **weber.therm 310** Yapıştırma Harcı
- 3 Manto "Taşyünü*/İzopor/Foamboard"
- 4 Çelik Dübel*/Plastik Dübel
- 5 **weber.therm 320** Yüzey Sıvası
- 6 Donatı filesi
- 7 **weber.therm 320** Yüzey Sıvası
- 8 Astar**+Son Kat Kaplama

* Çelik Dübel Manto Taşyünü Uygulandığında Kullanılmaktadır.
** Astar Kullanımı Son Kat Kaplamasına Göre Değişmektedir.

B

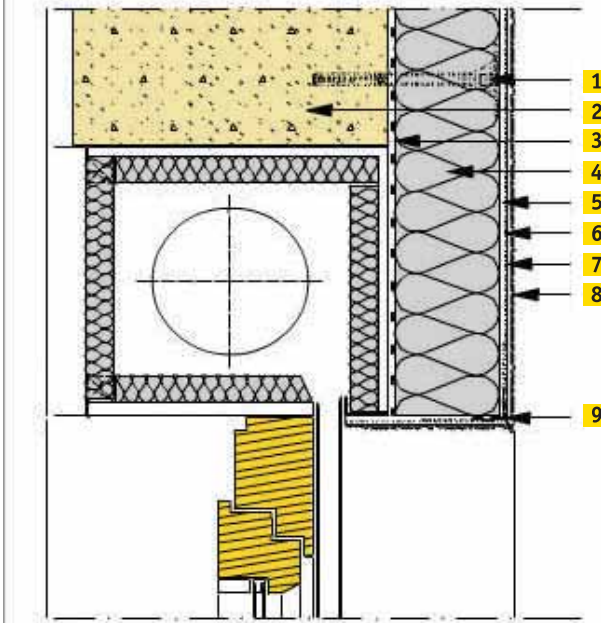
- 1 Tuğla/Gazbeton/Betonarme duvar
- 2 **weber.therm 310** Yapıştırma Harcı
- 3 Manto "Taşyünü*/İzopor/Foamboard"
- 4 Çelik Dübel*/Plastik Dübel
- 5 **weber.therm 320** Yüzey Sıvası
- 6 Donatı filesi
- 7 **weber.therm 320** Yüzey Sıvası
- 8 Astar**+Son Kat Kaplama
- 9 Köşe Profili



* Çelik Dübel Manto Taşyünü Uygulandığında Kullanılmaktadır.
** Astar Kullanımı Son Kat Kaplamasına Göre Değişmektedir.

3 damlalık profili uygulama detayları

A

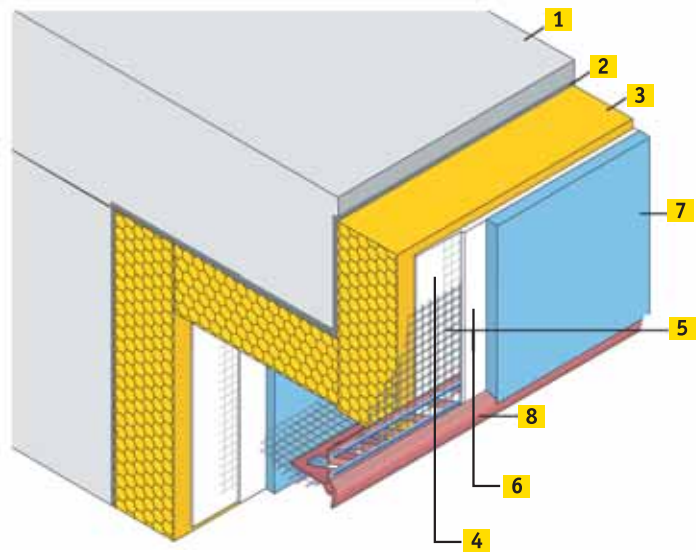


- 1 Çelik Dübel*/Plastik Dübel
- 2 Tuğla/Gazbeton/Betonarme duvar
- 3 weber.therm 310 Yapıştırma Harcı
- 4 Manto "Taşyünü*/İzopor/Foamboard"
- 5 weber.therm 320 Yüzey Sıvası
- 6 Donatı filesi
- 7 weber.therm 320 Yüzey Sıvası
- 8 Astar**+Son Kat Kaplama
- 9 Damlalık Profili

* Çelik Dübel Manto Taşyünü Uygulandığında Kullanılmaktadır.
** Astar Kullanımı Son Kat Kaplamasına Göre Değişmektedir.

B

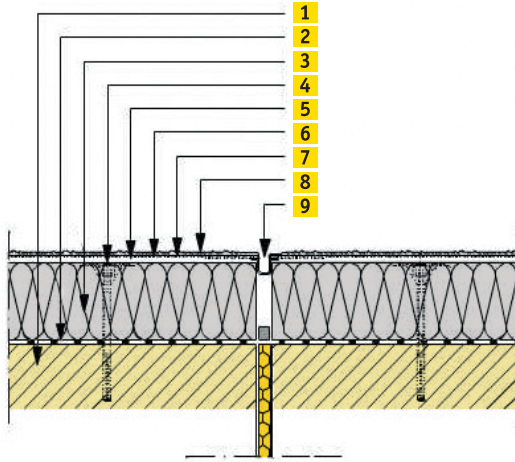
- 1 Tuğla/Gazbeton/Betonarme duvar
- 2 weber.therm 310 Yapıştırma Harcı
- 3 Manto "Taşyünü*/İzopor/Foamboard"
- 4 weber.therm 320 Yüzey Sıvası
- 5 Donatı filesi
- 6 weber.therm 320 Yüzey Sıvası
- 7 Astar**+Son Kat Kaplama
- 8 Damlalık Profili



* Çelik Dübel Manto Taşyünü Uygulandığında Kullanılmaktadır.
** Astar Kullanımı Son Kat Kaplamasına Göre Değişmektedir.

4 dilatasyon profili uygulama detayları

A



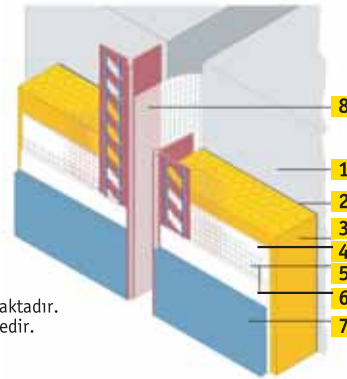
- 1 Tuğla/Gazbeton/Betonarme duvar
- 2 weber.therm 310 Yapıştırma Harcı
- 3 Manto "Taşyünü*/İzopor/Foamboard"
- 4 Çelik Dübel* / Plastik Dübel
- 5 weber.therm 320 Yüzey Sıvası
- 6 Donatı filesi
- 7 weber.therm 320 Yüzey Sıvası
- 8 Astar**+Son Kat Kaplama
- 9 Dilatasyon Profili

* Çelik Dübel Manto Taşyünü Uygulandığında Kullanılmaktadır.
** Astar Kullanımı Son Kat Kaplamasına Göre Değişmektedir.

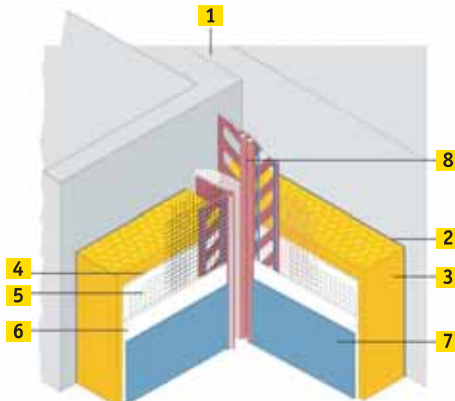
B düz yüzeyler

- 1 Tuğla/Gazbeton/Betonarme duvar
- 2 weber.therm 310 Yapıştırma Harcı
- 3 Manto "Taşyünü*/İzopor/Foamboard"
- 4 weber.therm 320 Yüzey Sıvası
- 5 Donatı filesi
- 6 weber.therm 320 Yüzey Sıvası
- 7 Astar**+Son Kat Kaplama
- 8 Dilatasyon Profili

* Çelik Dübel Manto Taşyünü Uygulandığında Kullanılmaktadır.
** Astar Kullanımı Son Kat Kaplamasına Göre Değişmektedir.



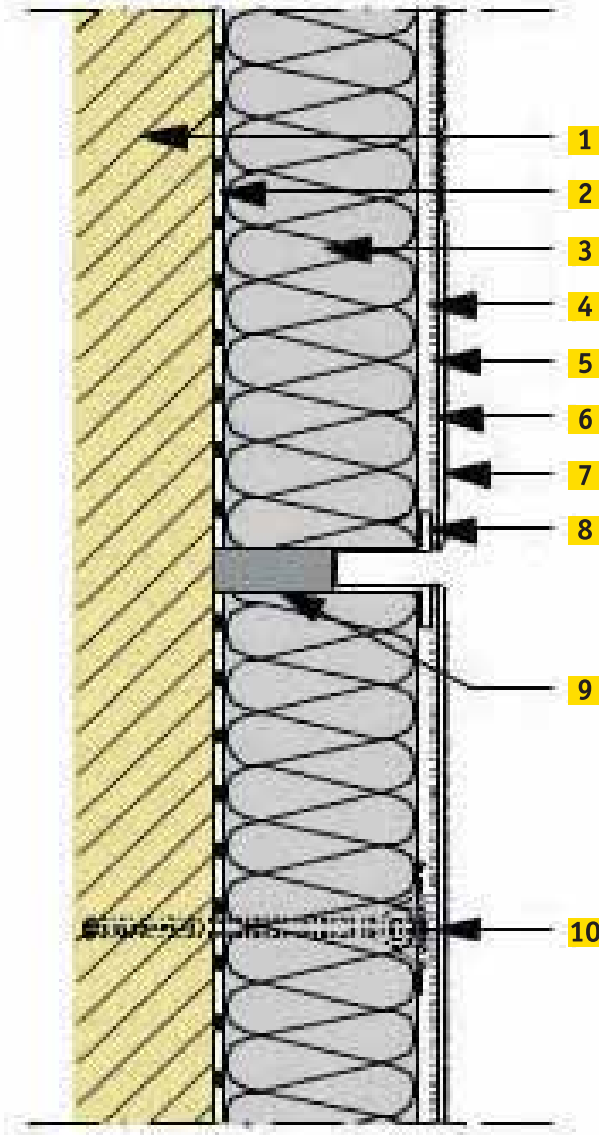
C köşeler



- 1 Tuğla/Gazbeton/Betonarme duvar
- 2 weber.therm 310 Yapıştırma Harcı
- 3 Manto "Taşyünü*/İzopor/Foamboard"
- 4 weber.therm 320 Yüzey Sıvası
- 5 Donatı filesi
- 6 weber.therm 320 Yüzey Sıvası
- 7 Astar**+Son Kat Kaplama
- 8 Dilatasyon Profili

* Çelik Dübel Manto Taşyünü Uygulandığında Kullanılmaktadır.
** Astar Kullanımı Son Kat Kaplamasına Göre Değişmektedir.

5 fuga profili uygulama detayı

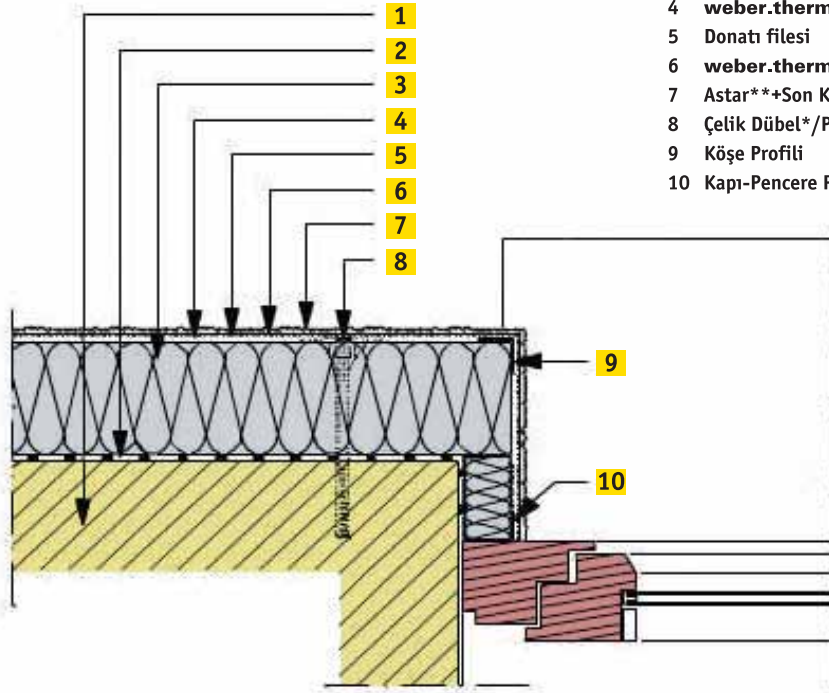


- 1 Tuğla/Gazbeton/Betonarme duvar
- 2 weber.therm 310 Yapıştırma Harcı
- 3 Manto "Taşyünü*/İzopor/Foamboard"
- 4 weber.therm 320 Yüzey Sıvası
- 5 Donatı filesi
- 6 weber.therm 320 Yüzey Sıvası
- 7 Astar**+Son Kat Kaplama
- 8 Fuga Profili
- 9 Isı Yalıtım Bandı
- 10 Çelik Dübel*/Plastik Dübel

* Çelik Dübel Manto Taşyünü Uygulandığında Kullanılmaktadır.
 ** Astar Kullanımı Son Kat Kaplamasına Göre Değişmektedir.

6 kapı-pencere profili uygulama detayları

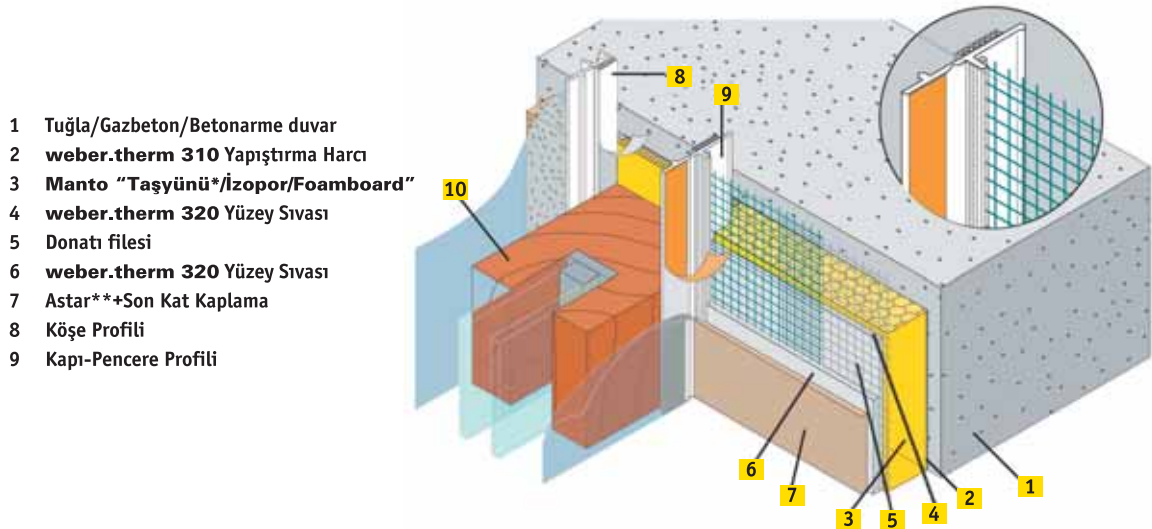
A



- 1 Tuğla/Gazbeton/Betonarme duvar
- 2 weber.therm 310 Yapıştırma Harcı
- 3 Manto "Taşyünü*/İzopor/Foamboard"
- 4 weber.therm 320 Yüzey Sıvası
- 5 Donatı filesi
- 6 weber.therm 320 Yüzey Sıvası
- 7 Astar**+Son Kat Kaplama
- 8 Çelik Dübel*/Plastik Dübel
- 9 Köşe Profili
- 10 Kapı-Pencere Profili

* Çelik Dübel Manto Taşyünü Uygulandığında Kullanılmaktadır.
** Astar Kullanımı Son Kat Kaplamasına Göre Değişmektedir.

B

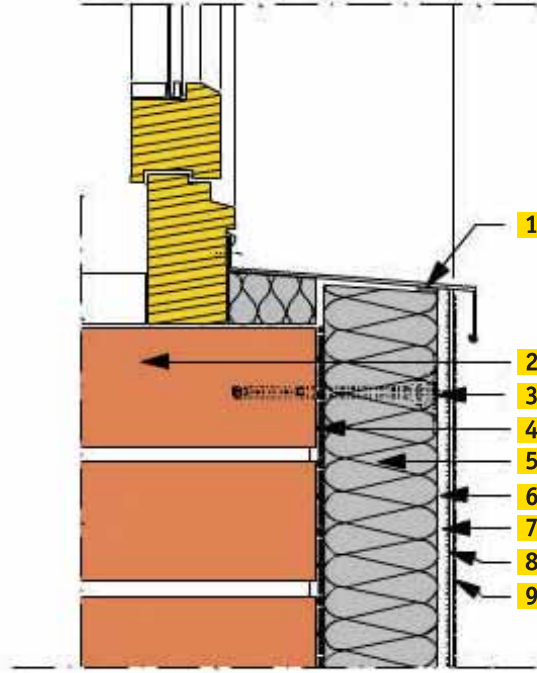


- 1 Tuğla/Gazbeton/Betonarme duvar
- 2 weber.therm 310 Yapıştırma Harcı
- 3 Manto "Taşyünü*/İzopor/Foamboard"
- 4 weber.therm 320 Yüzey Sıvası
- 5 Donatı filesi
- 6 weber.therm 320 Yüzey Sıvası
- 7 Astar**+Son Kat Kaplama
- 8 Köşe Profili
- 9 Kapı-Pencere Profili

* Çelik Dübel Manto Taşyünü Uygulandığında Kullanılmaktadır.
** Astar Kullanımı Son Kat Kaplamasına Göre Değişmektedir.

7 denizlik uygulama detayları

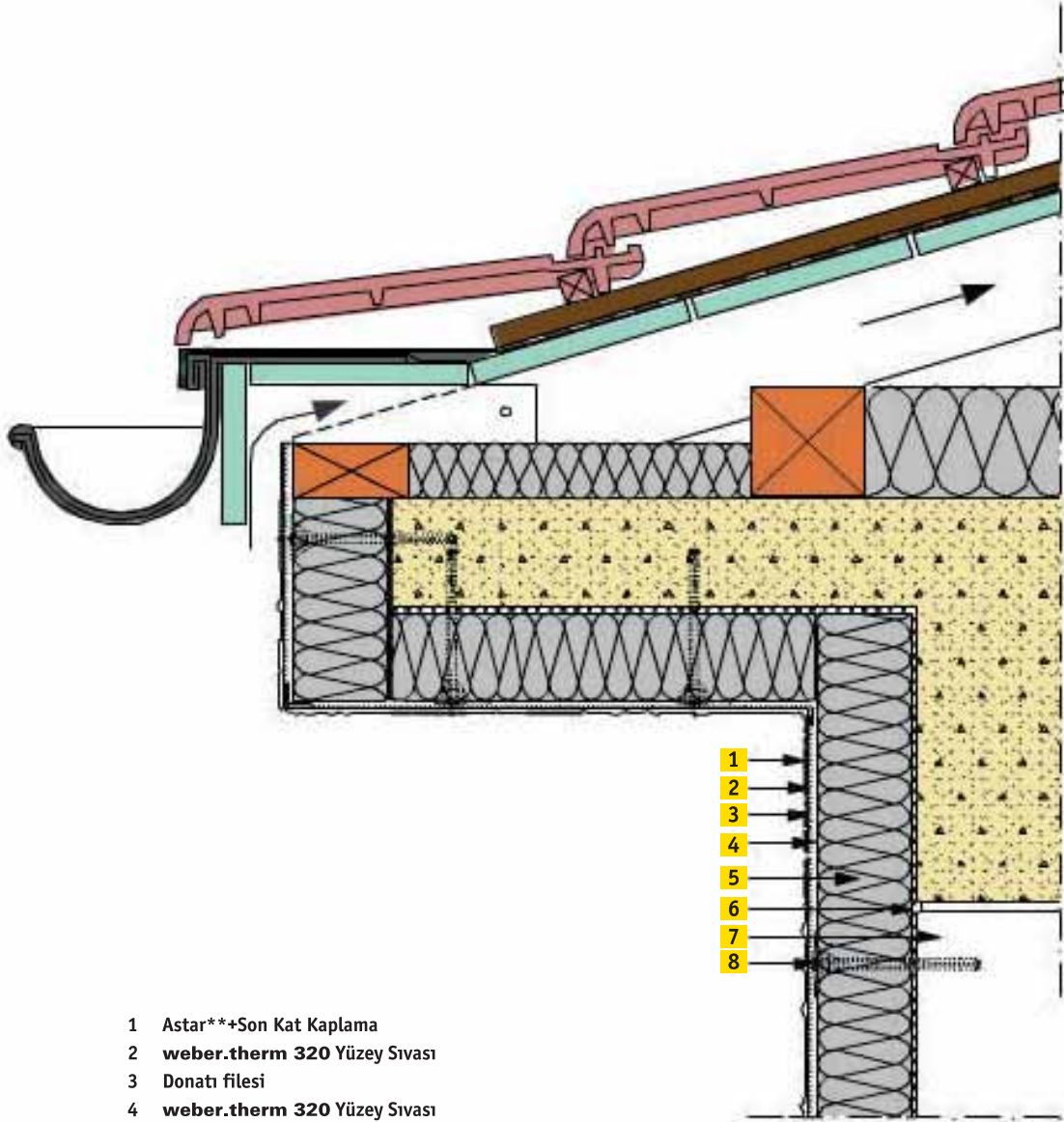
A



- 1 Isı Yalıtım Bandı
- 2 Tuğla/Gazbeton/Betonarme duvar
- 3 Çelik Dübel*/Plastik Dübel
- 4 weber.therm 310 Yapıştırma Harcı
- 5 Manto "Taşyünü*/İzopor/Foamboard"
- 6 weber.therm 320 Yüzey Sıvası
- 7 Donatı filesi
- 8 weber.therm 320 Yüzey Sıvası
- 9 Astar**+Son Kat Kaplama

* Çelik Dübel Manto Taşyünü Uygulandığında Kullanılmaktadır.
** Astar Kullanımı Son Kat Kaplamasına Göre Değişmektedir.

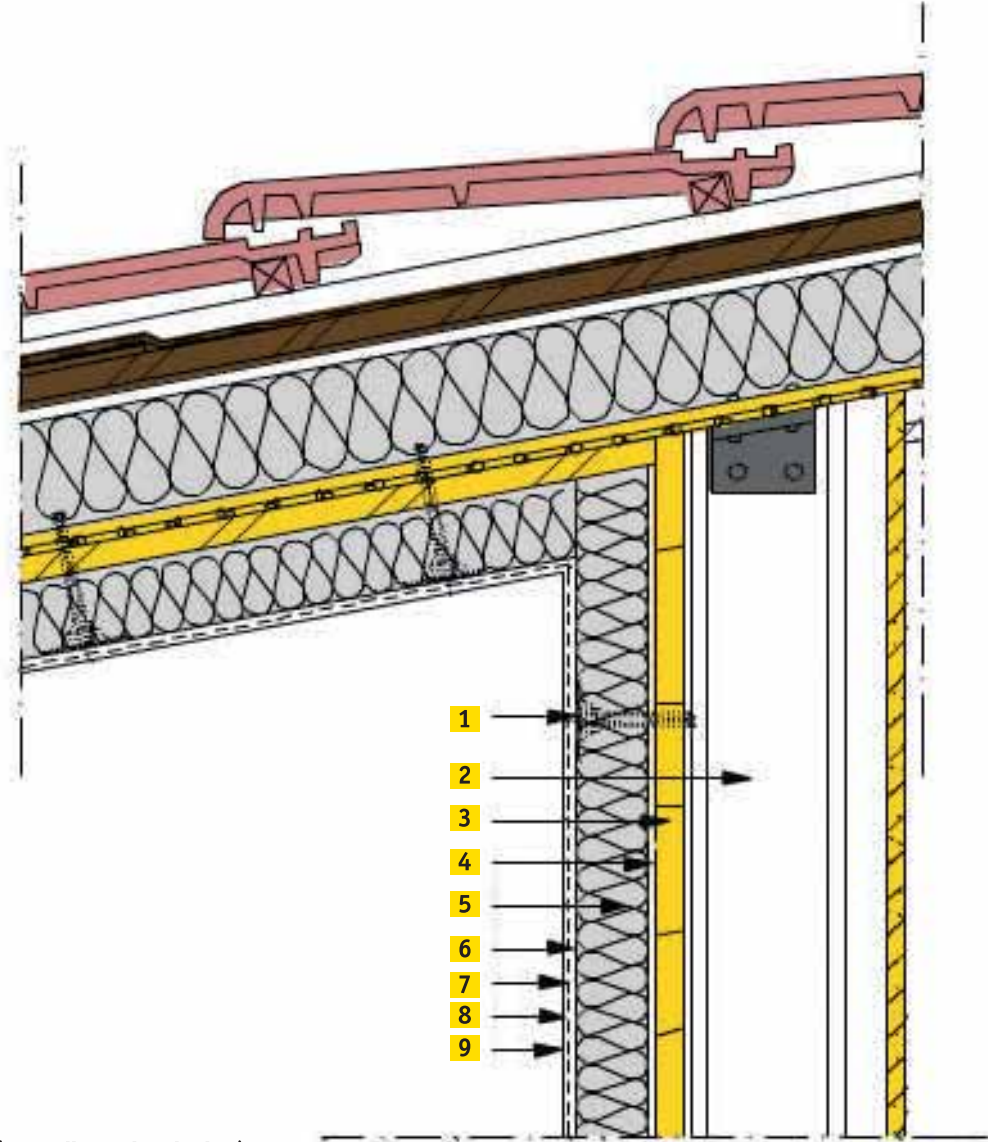
8 eğimli çatı saçak bölgesi uygulama detayı



- 1 Astar**+Son Kat Kaplama
- 2 weber.therm 320 Yüzey Sıvası
- 3 Donatı filesi
- 4 weber.therm 320 Yüzey Sıvası
- 5 Manto "Taşyünü*/İzopor/Foamboard"
- 6 weber.therm 310 Yapıştırma Harcı
- 7 Tuğla/Gazbeton/Betonarme duvar
- 8 Çelik Dübel*/Plastik Dübel

* Çelik Dübel Manto Taşyünü Uygulandığında Kullanılmaktadır.
** Astar Kullanımı Son Kat Kaplamasına Göre Değişmektedir.

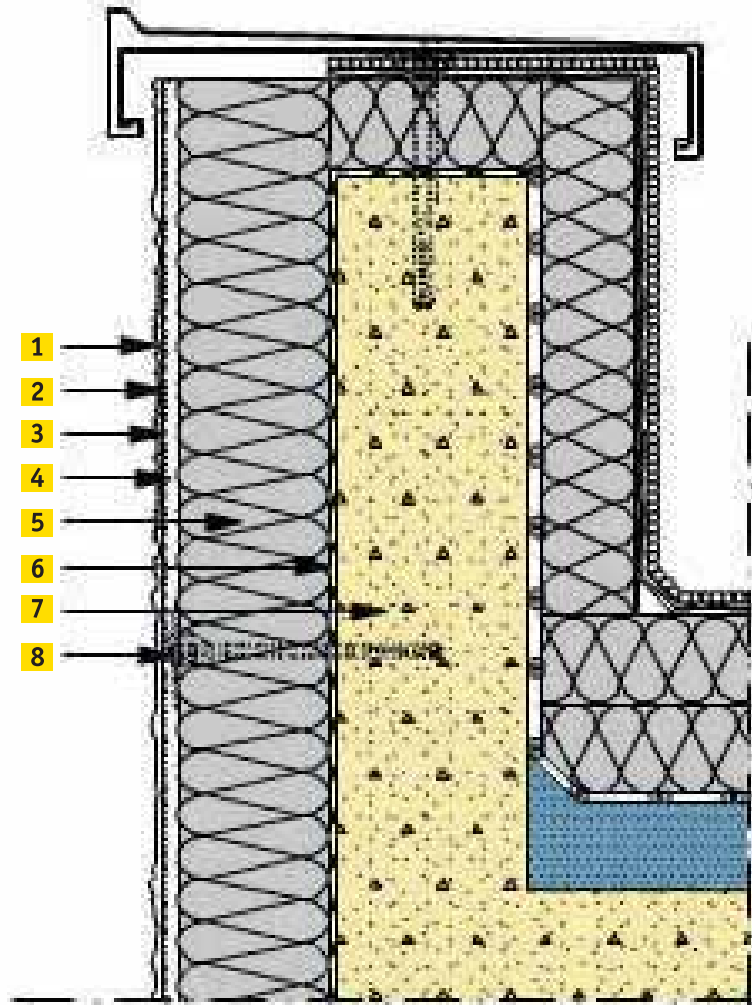
9 çelik konstrüksiyon yüzey uygulama detayı



- 1 Özel Vidalı Dübel
- 2 Çelik Konstrüksiyon
- 3 Ahşap Yüzey
- 4 Akrilik Yapıştırıcı - (terra-dispersionskleber)
- 5 "Manto İzopor/Foamboard"
- 6 Akrilik Yüzey Sıvası (terra-armierungsspachtel)
- 7 Donatı filesi
- 8 Akrilik Yüzey Sıvası (terra-armierungsspachtel)
- 9 Astar*+Son Kat Kaplama

* Astar Kullanımı Son Kat Kaplamasına Göre Değişmektedir.

10 eğimli çatı saçak bölgesi uygulama detayı



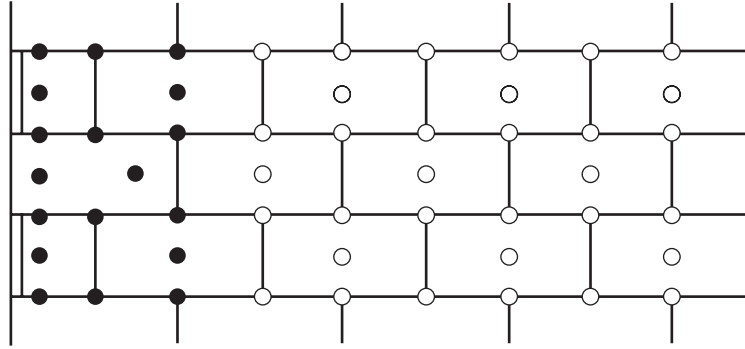
- 1 Astar**+Son Kat Kaplama
- 2 **weber.therm 320** Yüzey Sıvası
- 3 Donatı filesi
- 4 **weber.therm 320** Yüzey Sıvası
- 5 **Manto "Taşyünü*/İzopor/Foamboard"**
- 6 **weber.therm 310** Yapıştırma Harcı
- 7 Tuğla/Gazbeton/Betonarme duvar
- 8 Çelik Dübel*/Plastik Dübel

* Çelik Dübel Manto Taşyünü Uygulandığında Kullanılmaktadır.

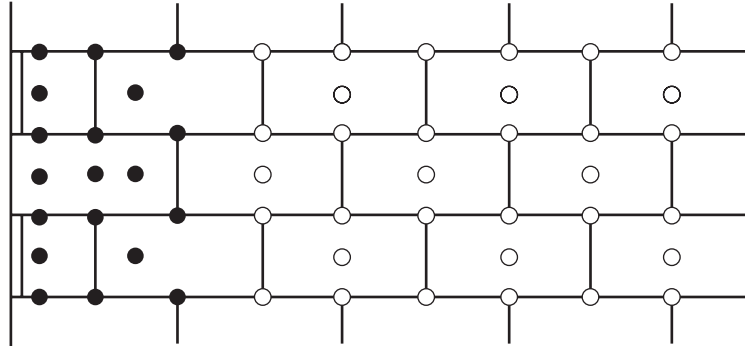
** Astar Kullanımı Son Kat Kaplamasına Göre Değişmektedir.

11 dübel yerleşim şemaları

Yüzeyde 6 adet/m² - kenar alanda 8 adet/m²



Yüzeyde 6 adet/m² - kenar alanda 10 adet/m²



Yüzeyde 6 adet/m² - kenar alanda 12 adet/m²

